

Technische Gebäudeausrüstung

Im Modul TGA werden pro Gebäude alle technischen Anlagen und deren Ausstattung in einer funktionalen Struktur abgebildet. Das System unterscheidet dabei die Anlagenstruktur (Wärmeversorgungsanlage, Unterverteilung 01, ..), Anlagenausstattung (Brandschutzklappen, Stellmotoren, ..), und beschreibende Merkmale für die Detailedaten wie Baujahr, Hersteller usw.

Zusätzlich können sowohl an Anlagen als auch an Ausstattungen Tätigkeiten angefügt werden. Tätigkeiten sind geplante Vorgänge, wie Wartung nach VDMA, TÜV-Prüfungen, Ablauf von Gewährleistungsfristen usw. Die geplanten Tätigkeiten werden im Modul Instandhaltung ausgewertet.

Weiterhin können alle relevanten Dokumente zu den Anlagen verknüpft werden.

Übersicht

The screenshot displays the MORADA software interface for technical building equipment (TGA). The main window shows a table of equipment details for a heating system (Heizkörper) in a building (Wohn und Geschäftshaus). The table includes columns for equipment type (KBZ), description (Bezeichnung), quantity (Menge), unit (Einh.), and identification (Kennzeichen). Below the table, there are sections for tasks (Tätigkeiten) and documents (Dokumente) associated with the equipment.

KBZ	Bezeichnung	Menge	Einh.	Kennzeichen	Hauptmerkmal
HZK	Heizkörper	1	St	K28-1388-420 HZA001	
HZK	Heizkörper	2	St	K28-1388-420 HZA001	
HZK	Heizkörper	1	St	K28-1388-420 HZA001	

Grundsätzlich haben alle Komponenten der Anlagenstruktur einen Bezug zu dem Gebäude. Zusätzlich ist ein Detailbezug zu einem Gebäudeteil, einem Geschoss oder einem Raum herstellbar.

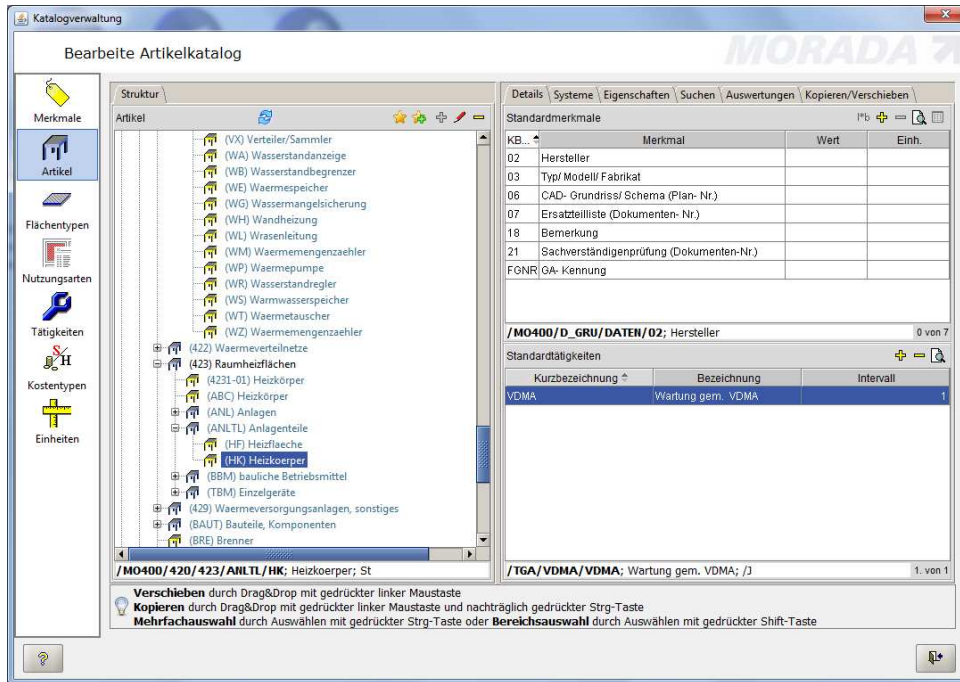
Verknüpfung Raumbuch

Der interne Kennzeichnungsgenerator sorgt dafür, dass jede Komponente ein eindeutiges Kennzeichen erhält. Der Kennzeichengenerator verwendet Elemente der räumlichen Struktur und der Anlagenstruktur. Die Kennzeichnungssystematik kann vom Kunden mittels eines komfortablen Editor angepasst werden. Der Kennzeichnungsgenerator unterstützt die DIN 276, die neue DIN 6779-Teil 12 oder eigene Kennzeichnungsregeln.

Kennzeichnungssystem

Für den Aufbau von Anlagenstrukturen, die Auswahl von Ausstattungen und Merkmalen sowie die Tätigkeiten stehen Kataloge zur Verfügung. So wird sichergestellt, dass alle Benutzer von MORADA das gleiche Vokabular benutzen und das Datenmaterial auswertbar bleibt.

Kataloge



Neben Übersichten stehen Datenblätter für Anlagen als Auswertung zur Verfügung. Eine benutzerdefinierte Mengenermittlung erlaubt die aggregierte Auswertung nach Ausstattung mit beliebigen Merkmalskriterien.

[Auswertungen](#)

Kerndaten zur technischen Gebäudeausrüstung werden in einem speziellen Gebäudeblatt dargestellt. Sie können nach Excel exportiert werden und dort für weitere Auswertungen aufbereitet werden. Auch die Erfassung dieser Daten in Excel und der Import nach MORADA ist möglich.

Eine weitere Auswertung listet die Ausstattung einer Anlage mit dem Raumbezug auf, so dass Versorgungsbereiche einer Anlage oder einer Teilanlage übersichtlich dargestellt werden können.

