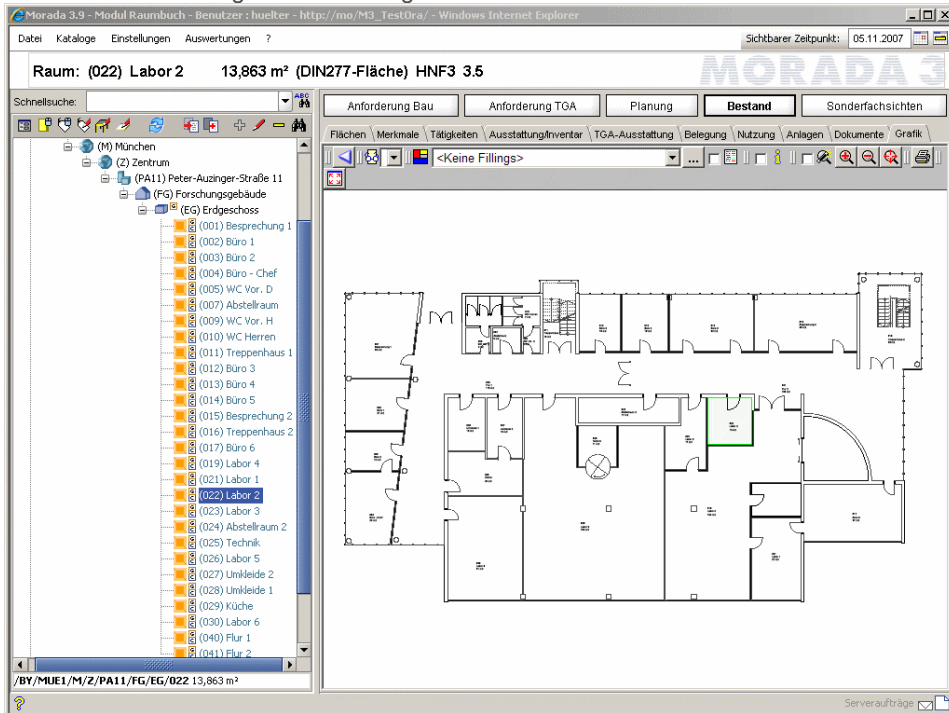




## Interaktive Grafik im Raumbuch

In der MORADA-Webanwendung ist ein Grafikfenster voll integriert. Jeder Knoten der räumlichen Gliederung kann so auch grafische Informationen erhalten.

[Übersicht](#)



Nach Anwahl des Elements erscheint die verknüpfte Grafik sofort im Fenster. Ein explizites Laden der Grafik ist nicht erforderlich. Die Verknüpfung erfolgt durch die CAD-Schnittstelle oder manuelle Verknüpfung über eine MORADA-Funktionalität.

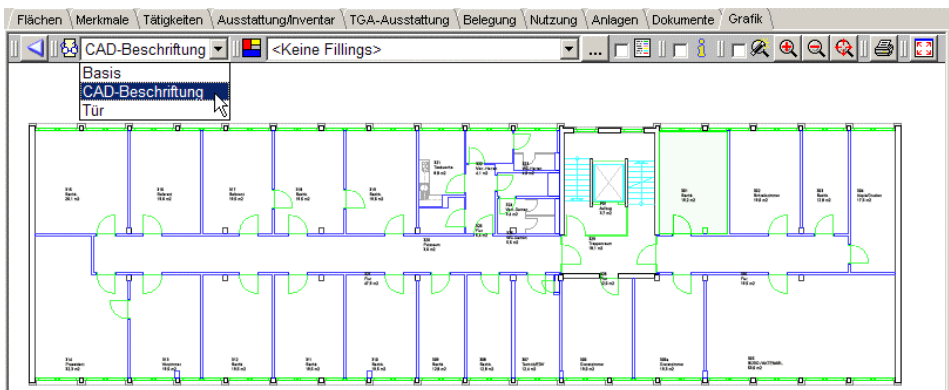
[Anzeige der Grafik im Kontext](#)

Die Herstellung einer Navigation erfolgt automatisch mit der CAD-Verknüpfung. Weitere Navigationen, etwa der Sprung zu einem untergeordnetem Strukturelement, kann manuell nachgepflegt werden. Damit sind Navigationen von einer großflächigen Karte bis hin zum Raum möglich.

[Navigation](#)

Unterschiedliche Benutzer haben unterschiedliche Anforderungen an den Detaillierungsgrad einer Zeichnung. In CAD wird dies durch Layer realisiert. Diese werden auch in MORADA berücksichtigt. Verschiedene Layerstapel werden in Fachsichten gespeichert. Eine Kenntnis der Layerfunktionalität ist nicht erforderlich.

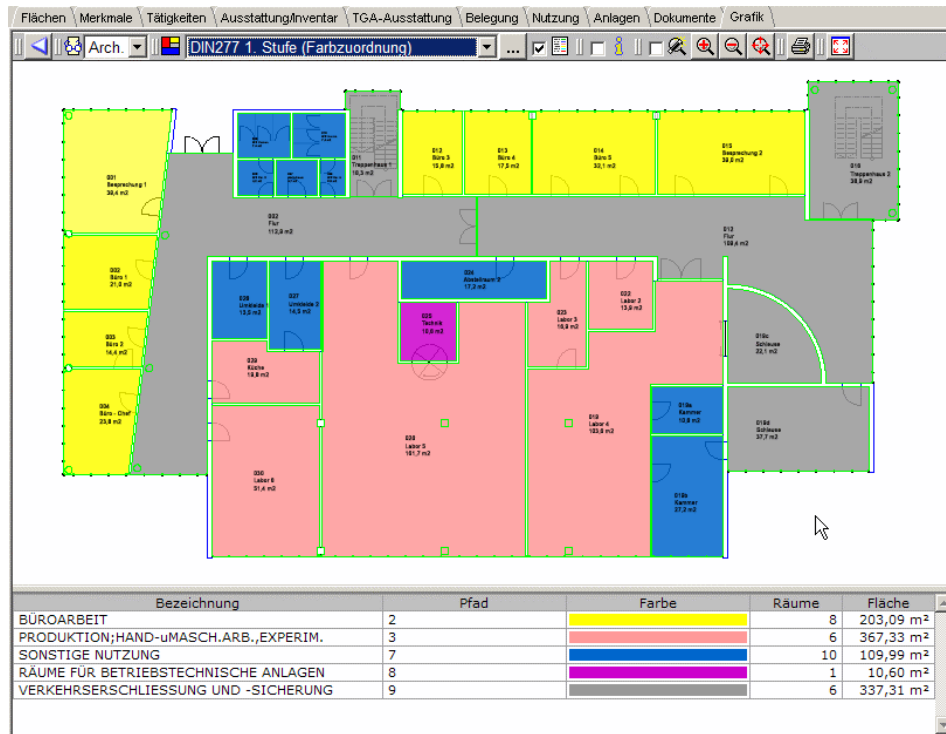
[Fachsichten](#)





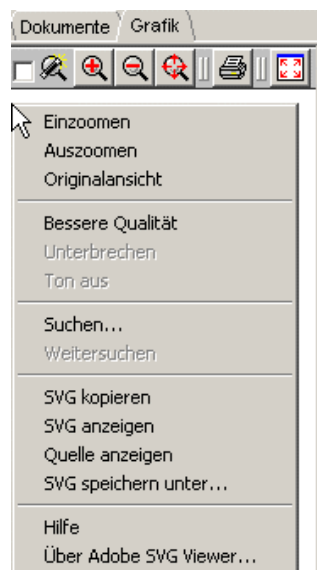
Vom Benutzer können selbst definierte Suchabfragen erstellt werden. Das Ergebnis wird durch eine eingefärbte Zeichnung präsentiert.: Suchkriterien sind: Raummerkmale, Ausstattung und deren Merkmale, Flächenmerkmale, DIN277, Nutzung. Fillings werden privat, also benutzerbezogen oder öffentlich abgespeichert, können also mehrfach wieder verwendet werden. Zu jedem Filling wird online eine Legende erzeugt. Die Legende wird zusammen mit der Zeichnung ausgedruckt.

Füllungen (Fillings)



Die in einer Grafikanwendung üblichen Funktionen wie Einzoomen (Strg + linke Maustaste), Auszoomen, Fensterzoom, Vollbild (=Originalansicht) und Pan (Alt + linke Maustaste) stehen zur Verfügung.

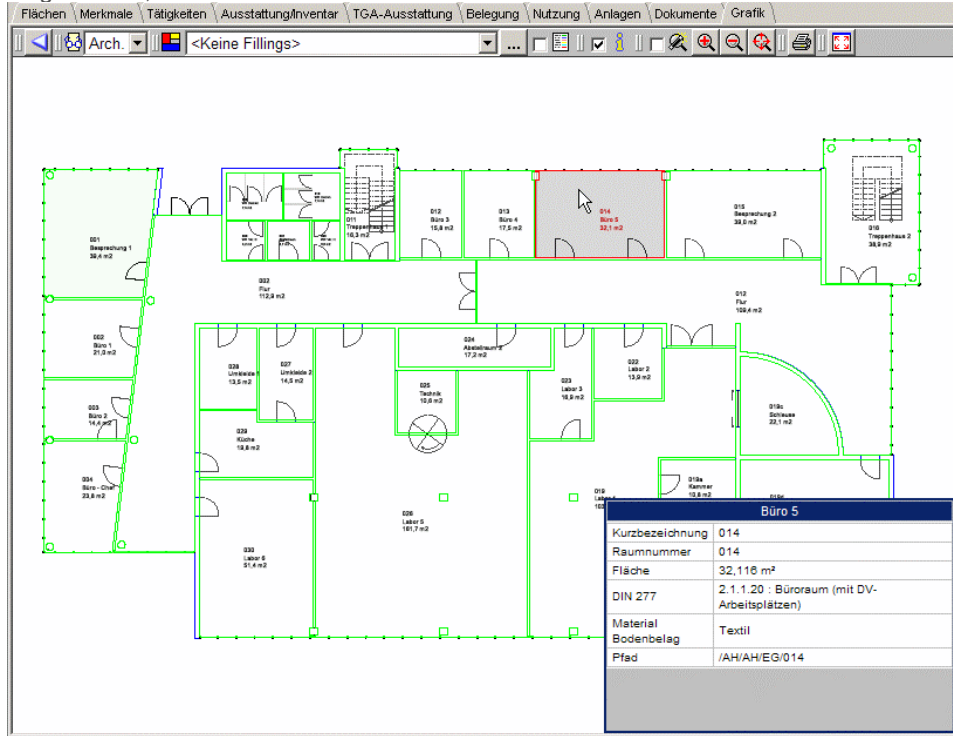
Darstellungsfunktionen





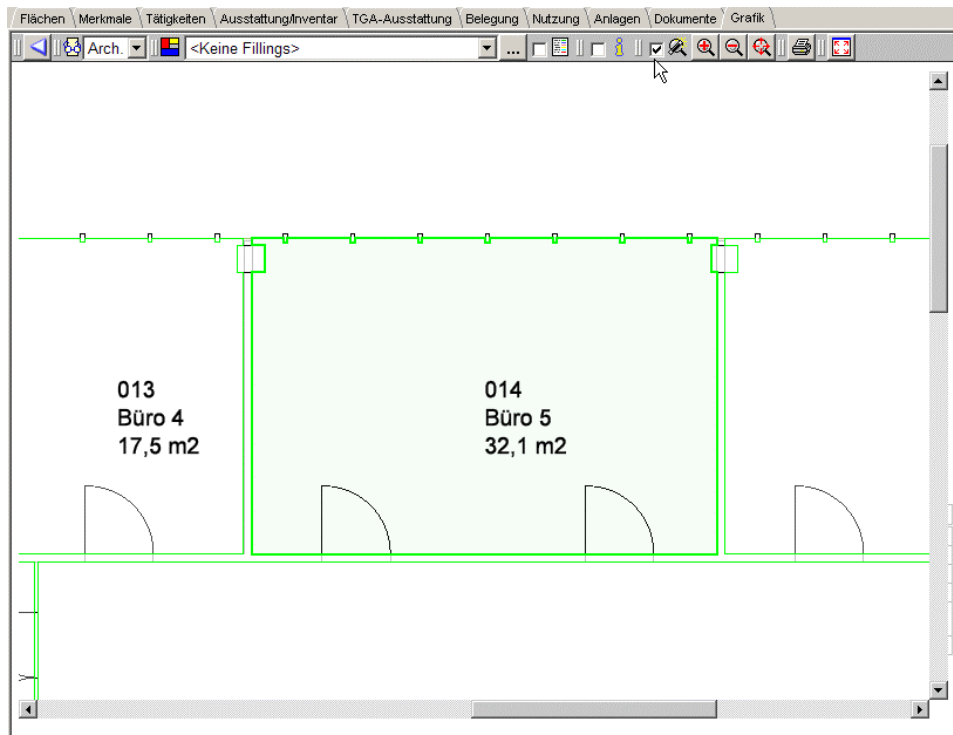
Wenn die Maus über den Raum fährt, werden die wesentlichen Daten eines Raumes eingeblendet.

[Quickinfo](#)



Diese Funktion ist hilfreich, wenn zu einem Raum in der Liste die zugehörige Grafik eingeblendet wird. Der Zoomausschnitt wird entsprechend der Raumabmessungen automatisch eingestellt.

[Autozoom-Funktion](#)



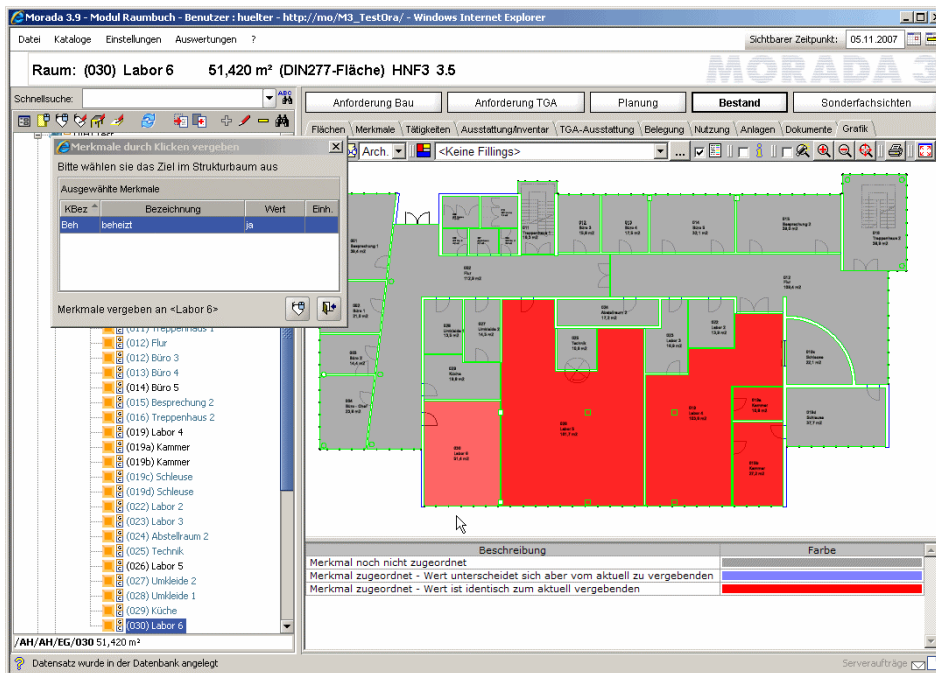


Es ist möglich, in der CAD-Datei Hyperlinks abzusetzen. Diese Links werden für die MORADA-Grafikdarstellung konvertiert und stehen dann innerhalb der CAFM-Anwendung zur Verfügung.

[http-Links](#)

Merkmale zu Räumen können durch Klicken auf die Grafik vergeben werden. Das Ergebnis wird sofort grafisch dargestellt.

[Datenpflege](#)



Das Auswertetool „Nutzerinfo“ zeigt alle Pläne an, in denen ein ausgewählter Nutzer vorkommt. Die entsprechenden Räume werden farbig markiert.

[Nutzerinfo](#)

