



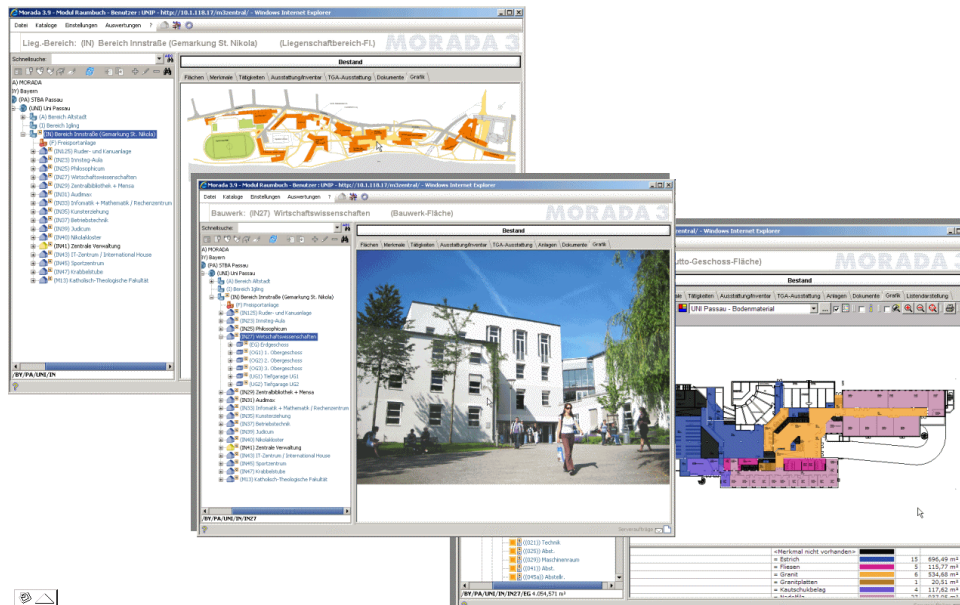
## Dienstleistung: Erzeugung einer MORADA Datenbank auf der Grundlage von AutoCAD Dateien

Auf der Grundlage von AutoCAD Zeichnungen im DWG Format wird im CAFM-System MORADA eine räumliche Struktur angelegt, die auf der Geschossebene alle Räume mit den in CAD erzeugten Attributen enthält. Auch die Grafik wird in die Datenbank importiert und steht dort unabhängig von einer AutoCAD Lizenz zur Verfügung. Grafikdaten bleiben aber mit den CAD-Daten verknüpft, d.h. die Pläne werden auch nach Änderungen in AutoCAD in CAFM aktuell gehalten. Auch AutoCAD Blöcke können als CAFM Ausstattungen übernommen werden..

Im Auftrag des Bauamtes Passau wurden auf der Grundlage von je einer DWG-Datei pro Geschoss, einem Gebäudefoto und dem Campusplan sukzessiv Gebäude in MORADA erfasst.

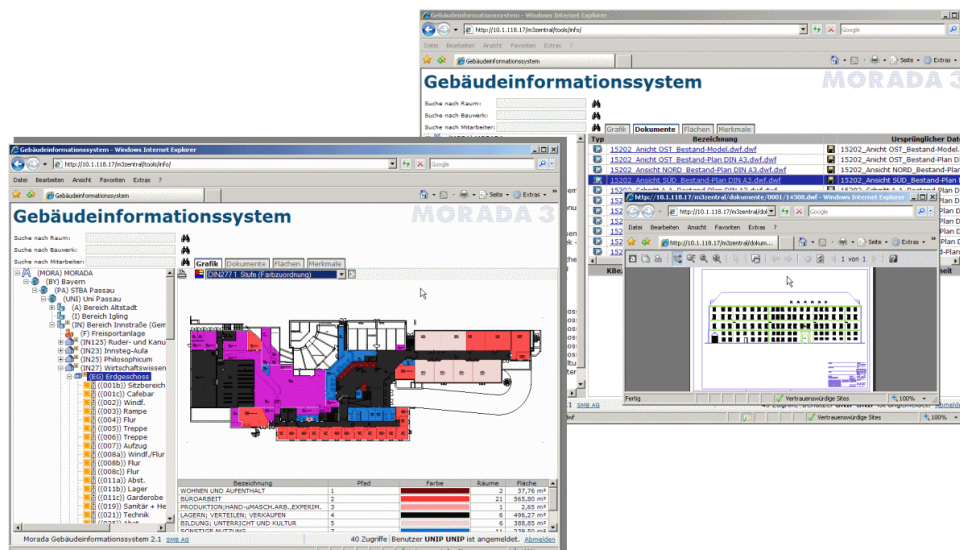
Übersicht

Projektbeispiel  
Universität Passau



Für ein Mitarbeiterinformationssystem oder ggf. auch für Besucher können ein Teil der Informationen auch ohne MORADA-Zugang direkt im Internet-Browser dargestellt werden.

Verwendung als  
Infosystem





### Überblick über Flächenwerte und Raumausstattung

Im Gegensatz zu CAD-Dateien stehen alphanumerische Informationen geschoss- und gebäudeübergreifend zur Verfügung. Z.B. sind Aggregierte Flächen nach DIN277 immer aktuell ablesbar, Mengengerüste für Ausschreibungen sind einfach und exakt ermittelbar.

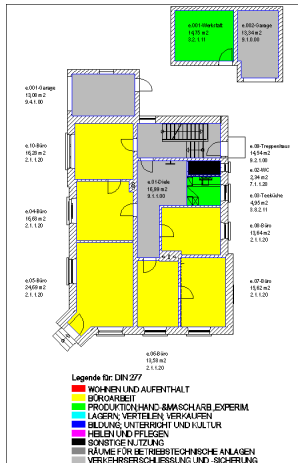
Vorteile

### Grafische Auswertungen ohne CAD Arbeitsplatz

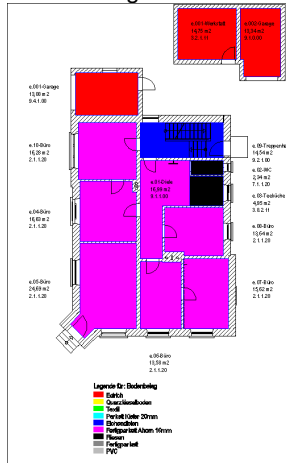
Auf Planinformationen muss auch im CAFM-System MORADA nicht verzichtet werden. Kombiniert mit frei definierbaren Fillings werden die aus CAD übernommenen Pläne sogar noch wertvoller.

Beispiele für Fillingkriterien:

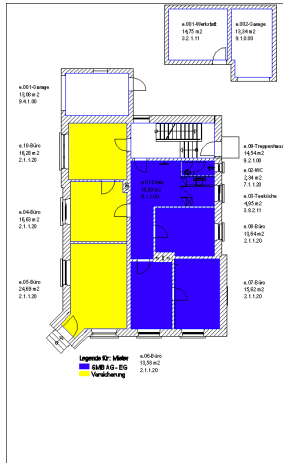
DIN 277:



Bodenbelag- Material:



Mieter:

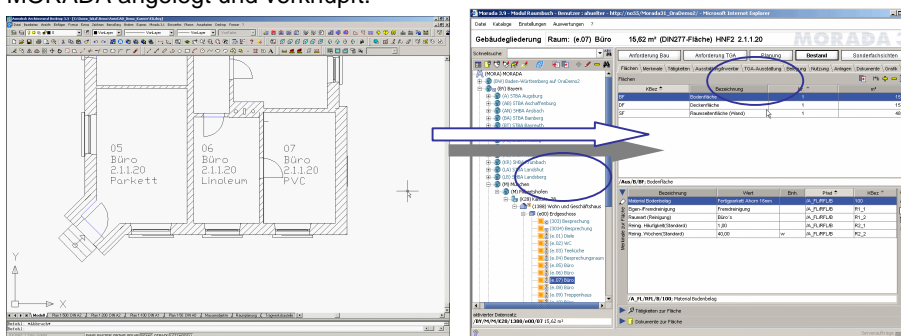


### Grundlage für FM-Aufgaben

Der aus CAD erzeugte Datenbestand ist nach dem Import Grundlage für die wesentlichen Aufgaben des Facility Managements.. Reinigungspläne z.B. können schon nach Eingabe weniger Zusatzinformationen erzeugt werden

Unterstützt wird der Import von AutoCAD-Raumblöcken, Raumtexten oder MV-Blöcken bei ADT. Dabei werden die AutoCAD-Attribute verschiedenen MORADA-Informationsträgern zugeordnet. Räume mit ihren Detailinformationen werden dabei neu in MORADA angelegt und verknüpft.

Importierte Inhalte



Alle Grundrissdateien sollten eine einheitliche Struktur haben. Für jeden Raum sollte die Raumgeometrie (als geschlossenes Polygon oder ADT-Fläche) und die Raumbeschriftung mit eindeutiger Raumnummer und Raumbezeichnung (als Text oder als Blockreferenz) innerhalb des Raumes gespeichert sein.

Anforderungen an die AutoCAD Dateien

Inkonsistente und fehlende Daten (Beispiel: doppelte Raumnummern oder fehlende Raumnummern) ergänzen wir auf Wunsch in AutoCAD.

Besondere Leistungen

Falsche Layerzuweisungen werden von uns korrigiert.

Falls in AutoCAD vorhanden und gewünscht, werden aus AutoCAD Blöcken in CAFM Ausstattungen mit ihren Attributen angelegt und den entsprechenden Räumen zugeordnet